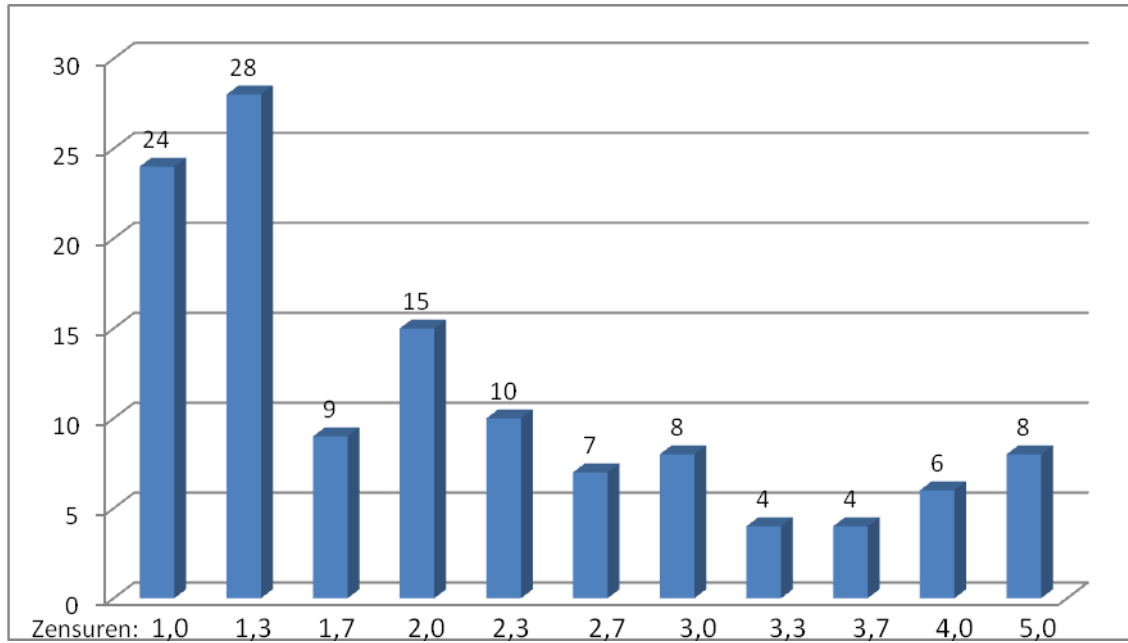


1993-2008



Durchschnittsnote 2008: $17,9 : 8 = 2,2375$
Durchschnittsnote 1993-2008: $263,6 : 123 = 2,143$
Frauenquote 2008: $5 \text{ von } 8 = 62,50\%$
Frauenquote 1993-2008: $42 \text{ von } 123 = 34,15 \%$