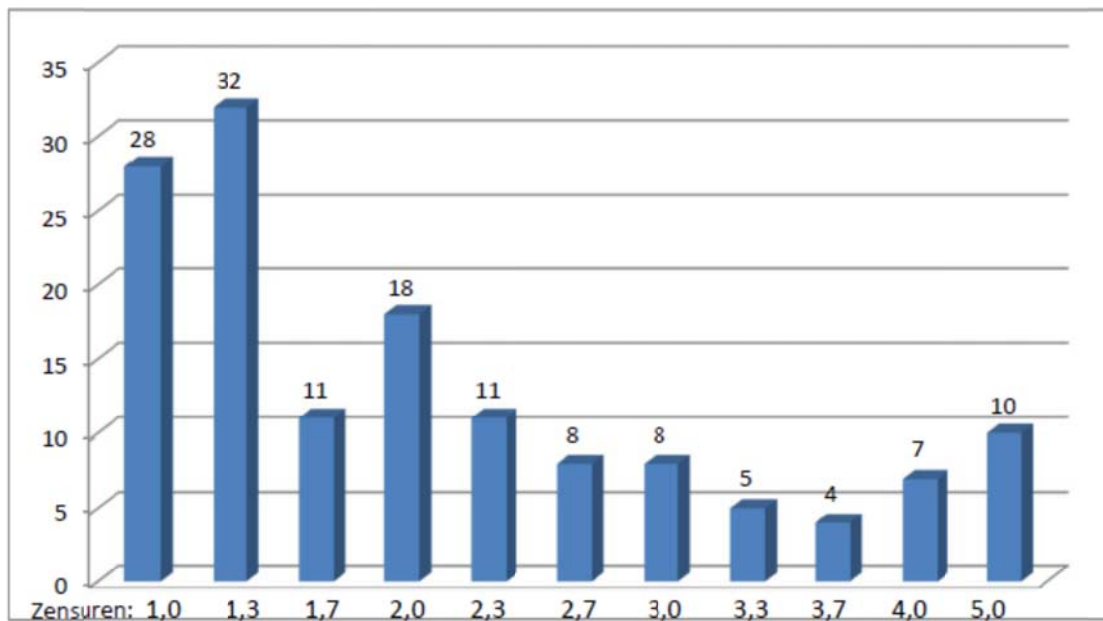


Noten 1993-2011



Noten 2011

1	2			1						2
1,0	1,3	1,7	2,0	2,3	2,7	3,0	3,3	3,7	4,0	5,0

Durchschnittsnote 2011 : $15,6 : 6 = 2,60$

Durchschnittsnote 1993-2011: $304,2 : 142 = 2,14$

Frauenquote 2011: 1 von 6 = 16,7 %

Frauenquote 1993-2011: 45 von 142 = 31,56%